



Manuela Pedraza 2431 (1429) Capital Federal
Teléfono: 4702-1911 (líneas rotativas)
ventas@audiumescenarios.com.ar
Visite nuestra página: www.audiumescenarios.com.ar

Gracias por elegir los pasarelas modulares Audium.

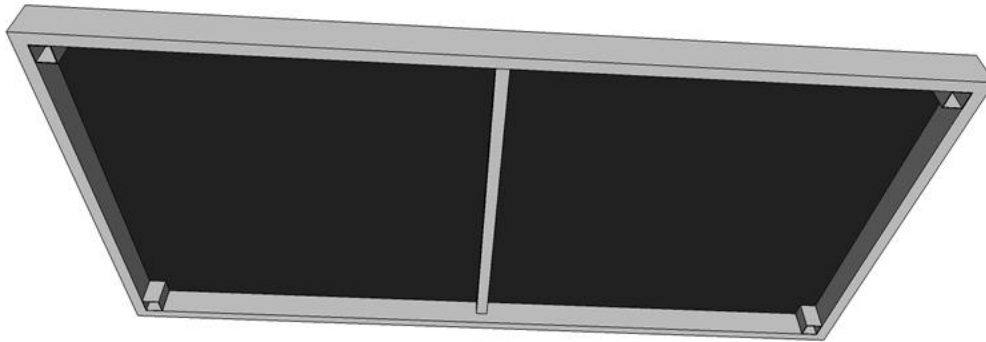
El kit que acaba de adquirir le permitirá armar pasarelas de diversas formas.

En las próximas paginas le indicaremos como armar algunos ejemplos. Siéntase libre de combinar los módulos de la manera que desee. Por asesoramiento o para adquirir más piezas de armado,

comuníquese con ventas@audiumescenarios.com.ar /Telf:4702.1911.

A continuación describiremos las partes que componen el kit:

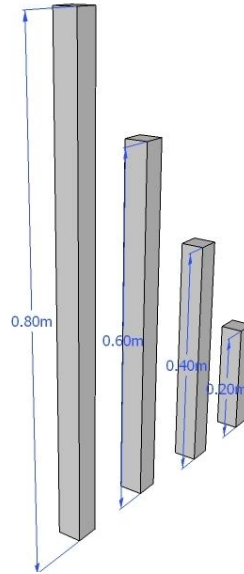
Modulo 2 X 1



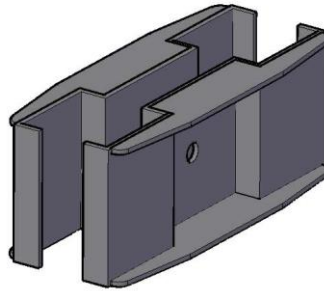
Modulo escalón



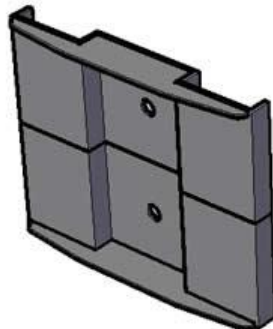
Patas 20 - Patas 40 - Patas 60 - Patas 80



Uniones M



Unión M reforzada doble





Manuela Pedraza 2431 (1429) Capital Federal
Teléfono: 4702-1911 (líneas rotativas)
ventas@audiumescenarios.com.ar
Visite nuestra página: www.audiumescenarios.com.ar

Empalmes U



Baranda de escalera

MANUAL DE ARMADO

PASARELA

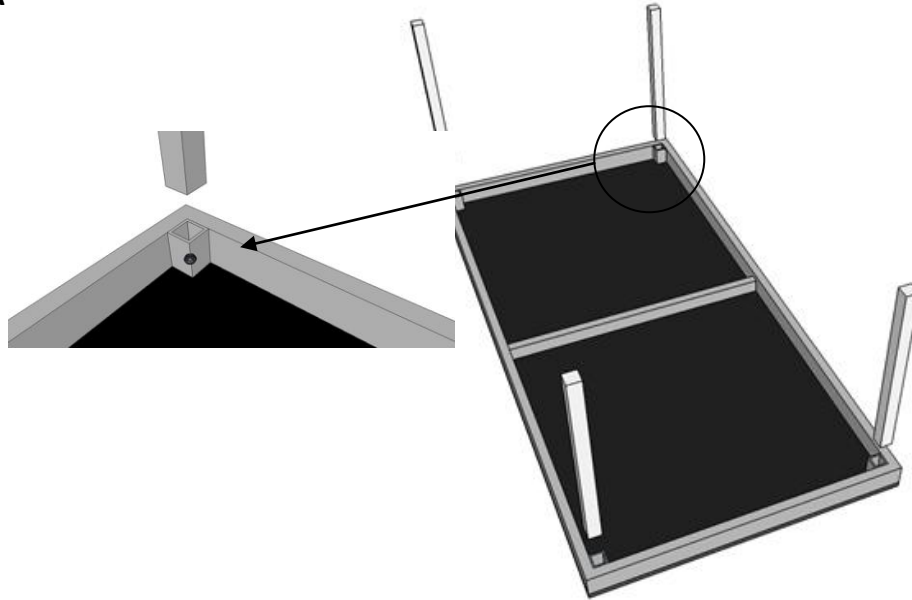


Fig. 1

1. Colocar cada una de las 4 patas al módulo ajustando el bulón (ver figura 1)
2. Colocar las piezas de enganche con forma de "U" de manera que sobresalgan del módulo (ver figura 2A y figura 2B)



Fig. 2A



Fig. 2B

3. Repetir el procedimiento con el siguiente módulo, acercarlo al anterior módulo armado, de forma que la pieza en "U" quede uniendo los dos módulos (ver figura 3A y figura 3B)

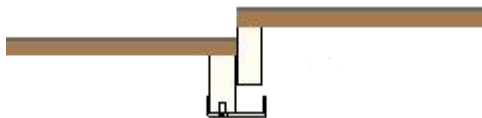


Fig. 3A

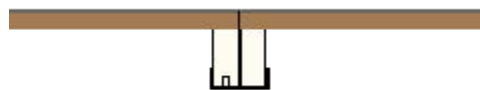
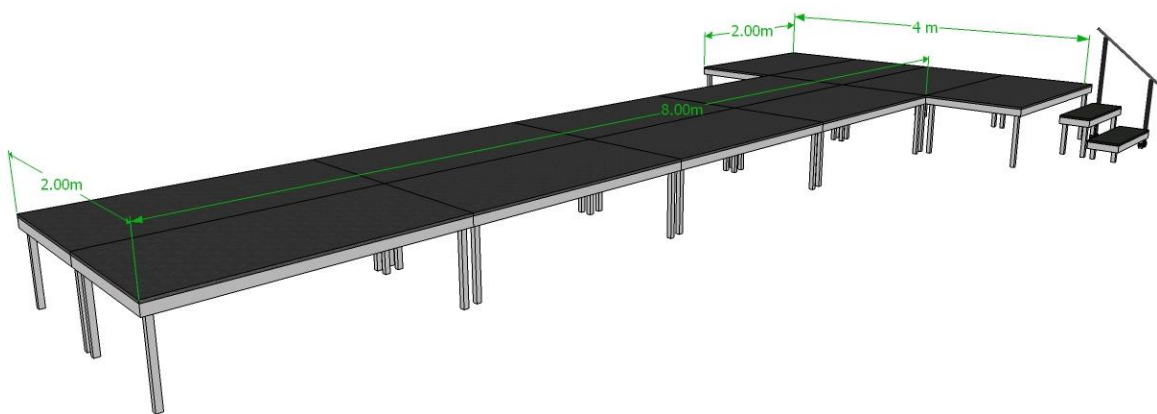
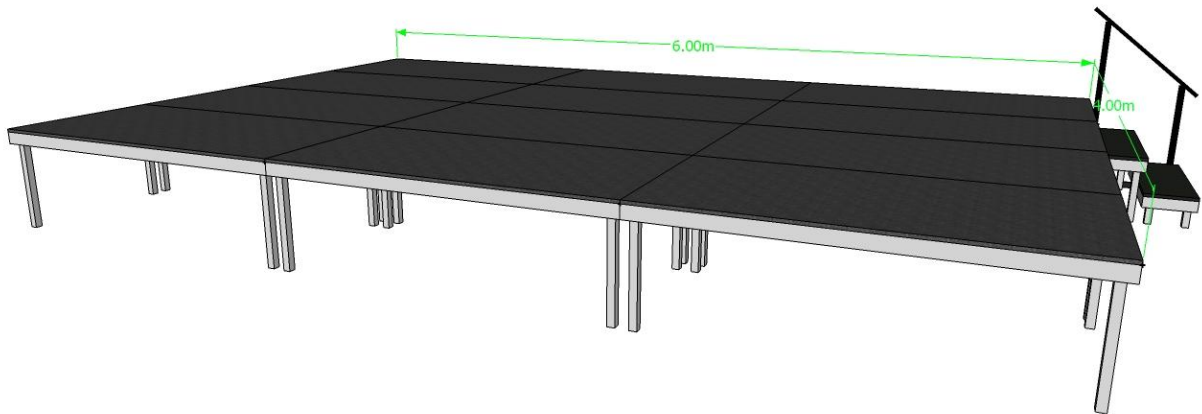


Fig. 3B

4. Continuar el armado hasta colocar el último módulo.



ESCALERAS

1. Colocar las 4 patas a cada módulo escalón.
 - a. Las patas a colocar son 20 cm más largas para cada nivel de la escalera de manera que el primer escalón quedará a 20 cm, el siguiente a 40 cm y así sucesivamente.

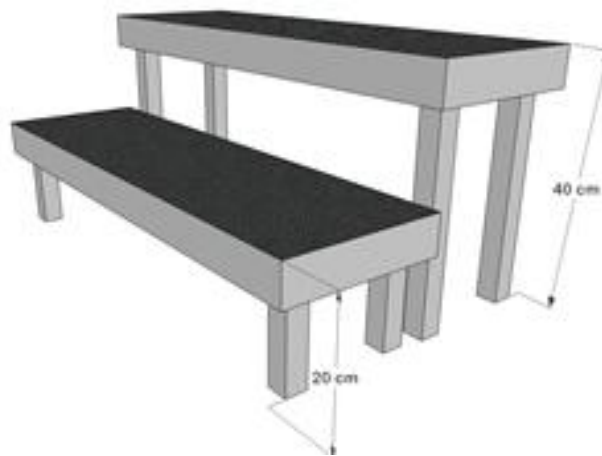


Fig. 4

- b. Una vez armados los escalones, unirlos mediante las piezas M (ver figura 5), ajustando los tornillos.

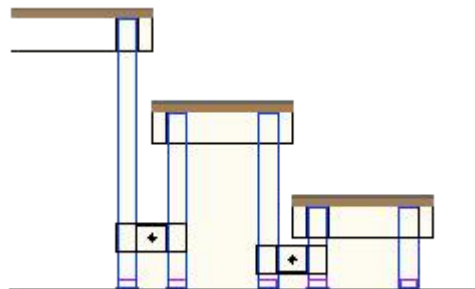
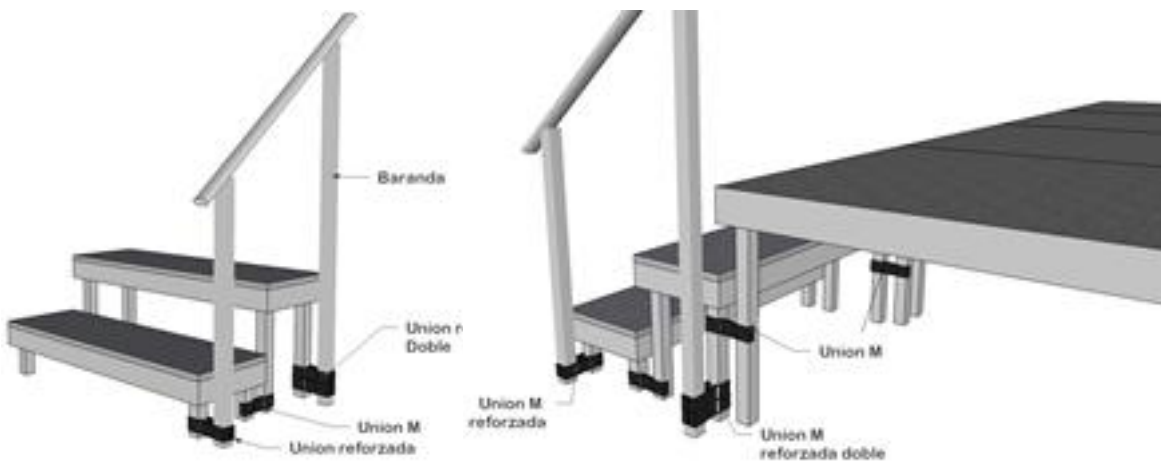


Fig. 5

Nota: Es recomendable no terminar de apretar hasta que estén todos los escalones unidos y estos al escenario.



GRADAS

1. Armar 4 módulos con patas de 20 cm enganchándolos según figura 7

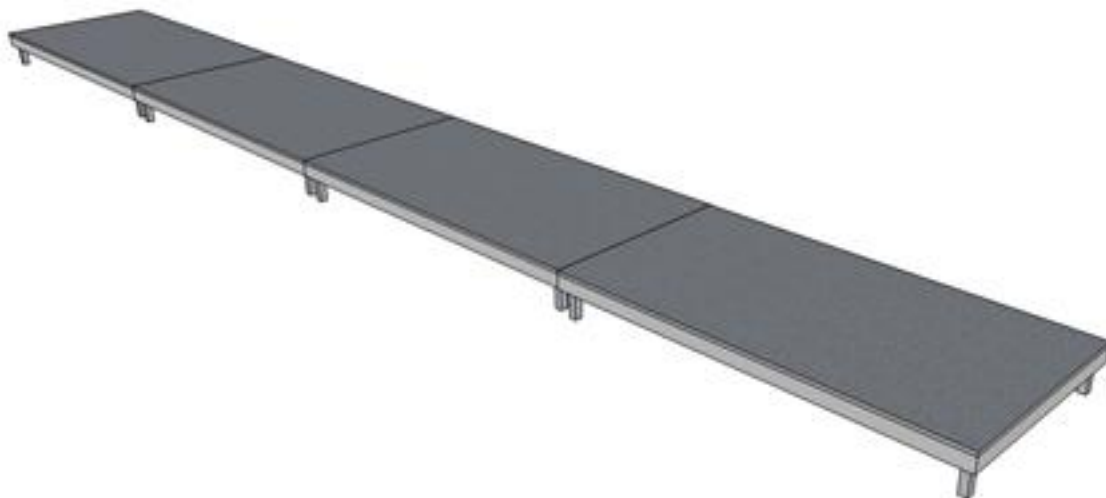


Fig. 7

2. Armar 4 módulos con patas de 40 cm colocándolos detrás y enganchándolos con las M a la primer fila

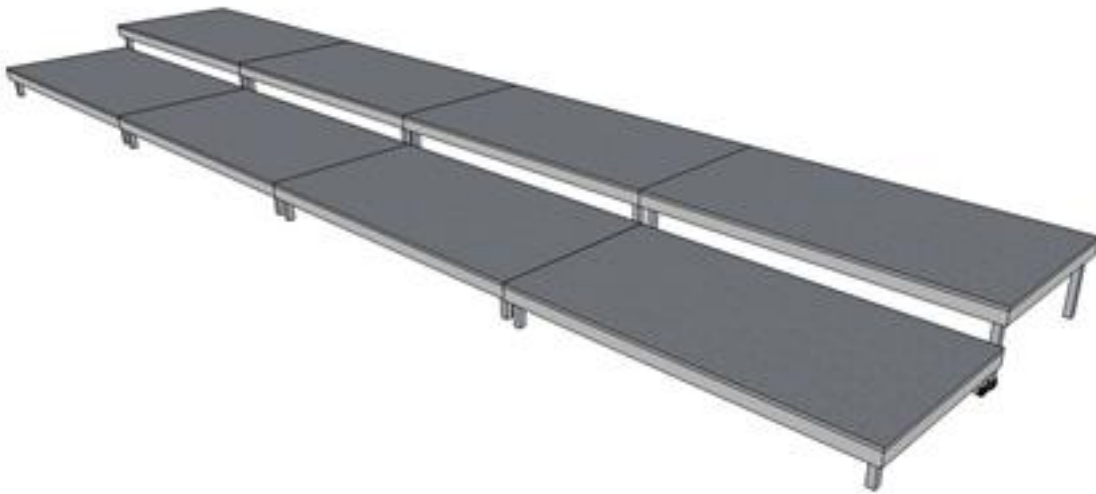


Fig. 8

3. Armar 4 módulos con patas de 60 cm, repitiendo el procedimiento anterior.

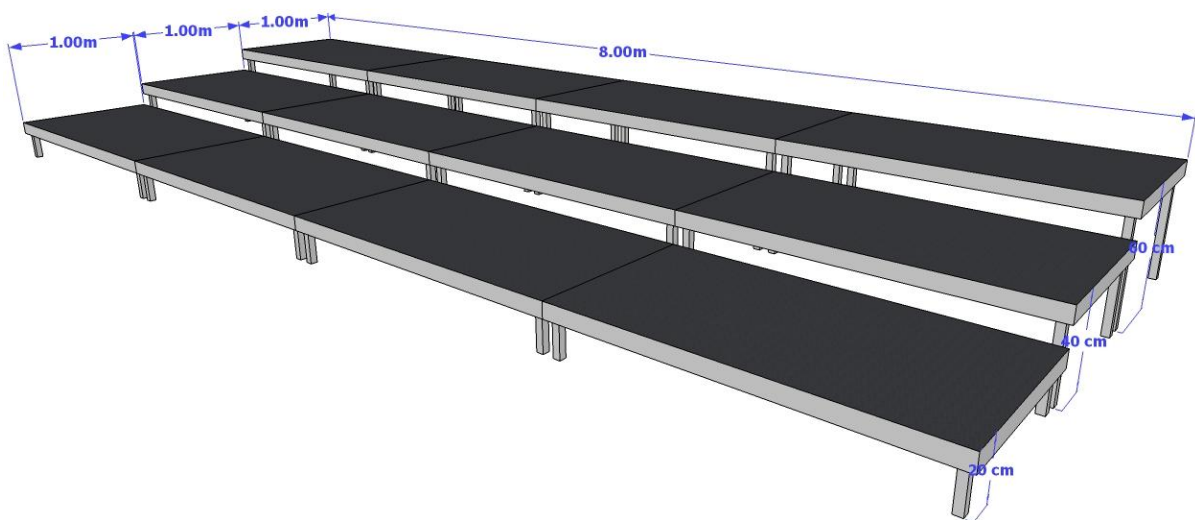


Fig. 9